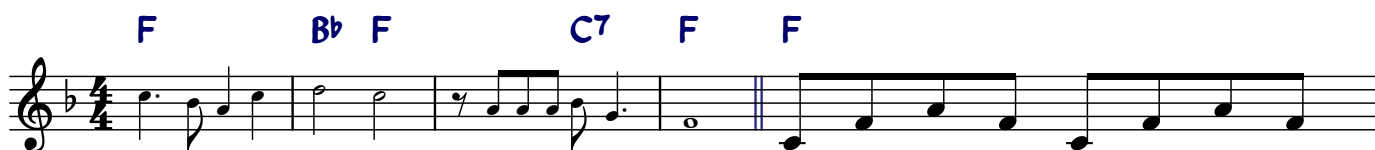
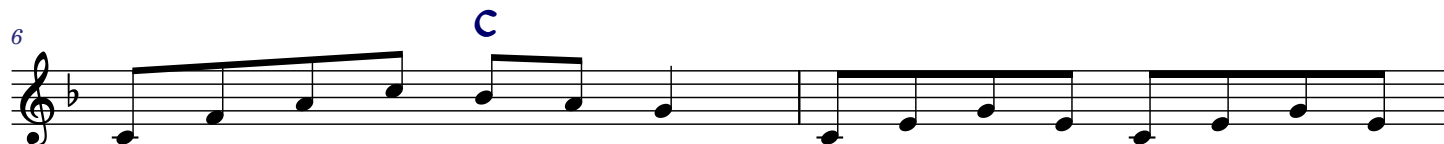


# JEZU PODAJ DŁOŃ

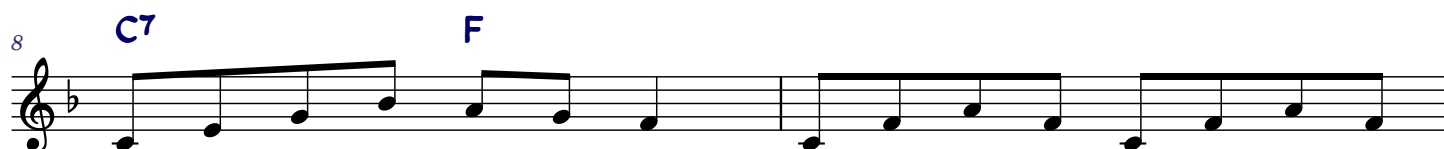
ze słuchu



W co-dzien-no - ści swe - go ży - cia  
Po - móż Je - zu, by mnie nie zwiódt  
Daj mi po - znać dro - gi Two - je,



za - gu - bi - łem gdzieś Twój ślad. Od - tąd smu - tek i sa - mot - ność  
po - ku - sa - mi swy - mi świat, co mnie ma - mi i tu - ma - ni  
pro - wadź mnie po ścież - kach Twych, a - bym ni - gdy nie za - pom - niał,



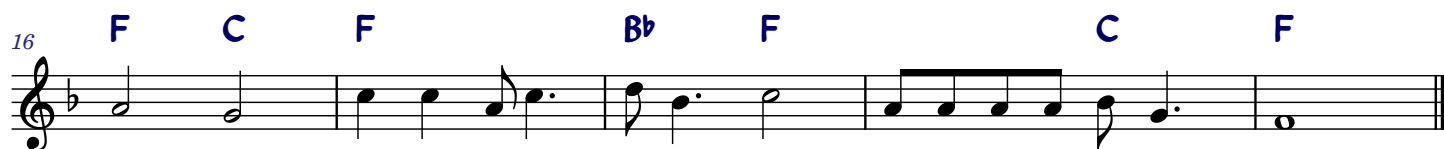
rzeź - bią ży - cia me - go kształt. Ty - lko Pa mi do - po - mo - że,  
od naj - młod - szych mo - ich lat. Po - móż prze - żyć mi co - dzien - ność,  
jak na - le - ży go - dnie żyć.



nie po - zwo - li w smu-tku żyć, wzno - sę o - czy więc ku nie - bu  
bym o - twar - te o - czy miał i po - trze - by swe - go bra - ta



i z Je - zu - sem pra - gnę być. Je - zu, Je - zu po - daj dłoń, niech mi be - dzie dro - go -  
u ka - żde - go wi - dzieć chciał.



wska - zem. Je - zu, Je - zu, po - daj dłoń, przy - ja - cie - lem mo - im bądź.

